

## 21 Управляющий корпус (0.103-386.0)

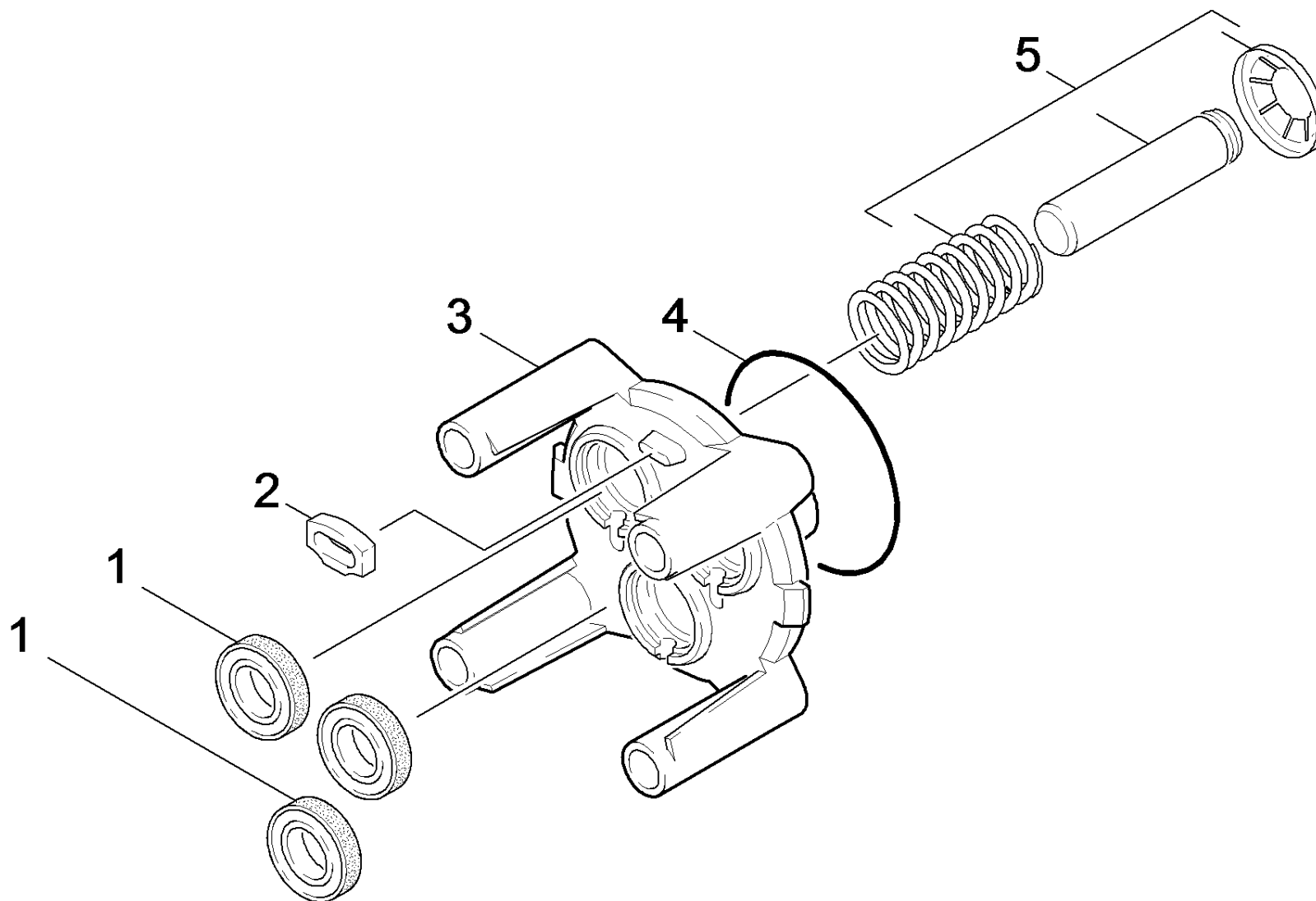
ЗЧ/БЧ	Поз.	Материальный №	Обозначение	Количество	Единица	от № WK	до № WK	Текст сноски
X-X	1	9.036-703.0	Соединение с напорной стороны	1.000	ST	0000000000	0000000000	
	2	9.039-148.0	Скоба	2.000	ST	0000000000	0000000000	
	3	7.306-151.0	Винт с цилиндрической головкой M8x65 -8.	4.000	ST	0000000000	0000000000	
	4	9.081-420.0	Кольцо круглого сечения d.17,86x2,62	1.000	ST	0000000000	0000000000	
	5	9.039-308.0	Крышка K130	1.000	ST	0000000000	0000000000	
	6	5.731-598.0	Фильтр тонкой очистки воды	1.000	ST			
X-X	7	9.001-741.0	Компактный модуль корпуса передний	1.000	ST	0000000000	0000000000	
X-X	8	9.001-361.0	КЗЧ для распределительной головки	1.000	ST	0000000000	0000000000	
X-X	9	9.036-801.0	Патрубок со стороны всасывания черный	1.000	ST	0000000000	0000000000	
X-X	10	9.081-422.0	Фасонное уплотнение	1.000	ST	0000000000	0000000000	
X	11	9.001-677.0	Головка цилиндра	1.000	ST	0000000000	0000000000	
	12	6.388-216.0	Шланг DN 5	1.000	M	0000000000	0000000000	ЗАКАЗЫВАТЬ МЕТРАЖОМ
	13	6.362-875.0	Кольцо с проточкой диам. 12 x 20 x 5	3.000	ST	0000000000	0000000000	
X	14	9.001-110.0	Фасонный элемент в сборе	1.000	ST	0000000000	0000000000	НАБОР СОСТОИТ ИЗ 3Х ФАСОННЫХ ДЕТАЛЕЙ
	15	9.001-149.0	Комплект клапанов	1.000	ST	0000000000	0000000000	НАБОР СОСТОИТ ИЗ 3Х ВЕНТИЛЕЙ
	16	9.001-106.0	Соединительный элемент	1.000	ST	0000000000	0000000000	
	17	9.001-107.0	Обойма в сборе	1.000	ST	0000000000	0000000000	
X	18	9.047-026.0	Пружина	1.000	ST	0000000000	0000000000	
	19	9.001-108.0	Инжектор в сборе	1.000	ST	0000000000	0000000000	
X-X	20	9.001-664.0	Комплект всасывающих патрубков SV5.5	1.000	ST	0000000000	0000000000	
Текст позиции: 1.950-100.0 /-101.0 /-102.0 /-108.0 /-109 /-110.0 /-111.0 /-112.0 /-113.0 /-130.0 /-114.0 /-115.0 /-116.0 /-117.0 /-120.0								
	20	9.001-682.0	Всасывающий патрубок	1.000	ST			
Текст позиции: 1.950-107.0								
X-X	21	6.465-031.0	Соединительный элемент 3/4	1.000	ST	0000000000	0000000000	
	22	9.001-925.0	Запасной поршень с ниппелем	1.000	ST			

21 Управляющий корпус (0.103-386.0)

---

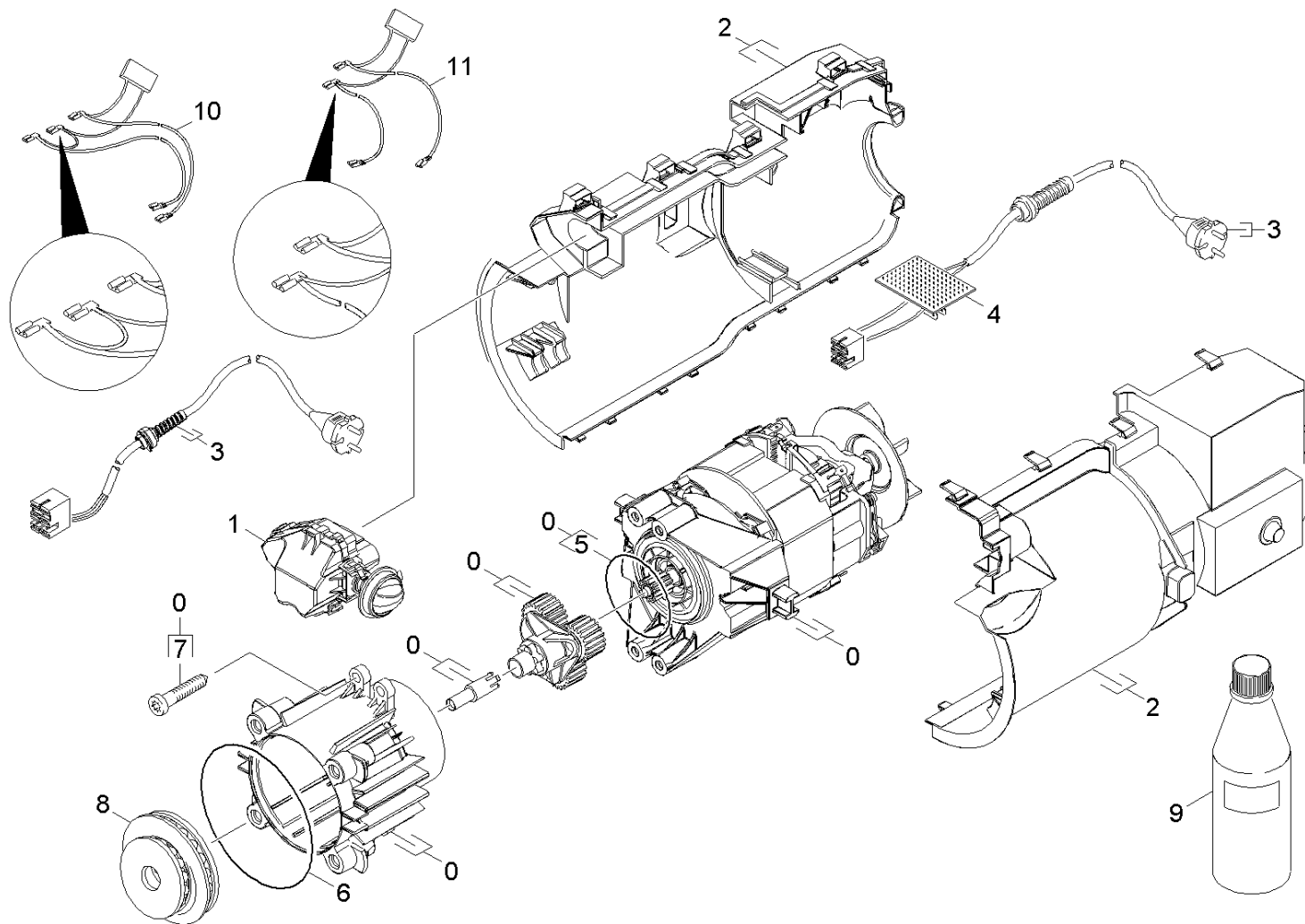
ЗЧ/БЧ	Поз.	Материальный №	Обозначение	Количество	Единица	от № WK	до № WK	Текст сноски
	23	9.036-322.0	Опорная шайба	3.000	СТ			
X-X	24	6.362-151.0	Кольцо круглого сечения диам. 10 x 2 NBR	1.000	СТ			

---



**22 Прямойлинейная направляющая (0.103-387.0)**

<b>ЗЧ/БЧ</b>	<b>Поз.</b>	<b>Материальный №</b>	<b>Обозначение</b>	<b>Количество</b>	<b>Единица</b>
X-X	1	6.365-393.0	Кольцо с проточкой 12x20x4/6	3.000	ST
	2	9.048-071.0	Прокладка	1.000	ST
	3	9.042-076.0	Управление осевой нагрузки	1.000	ST
	4	6.363-339.0	Кольцевое уплотнение 60x2,5 -NBR 80	1.000	ST
X	5	9.001-927.0	Поршень компл.	3.000	ST



## 30 Мотор (0.103-388.0)

Поз.	Материальный №	Обозначение	Количество	Единица
0	4.060-743.0	Электродвигатель в сборе, на зам 1,7 кВт	1.000	ST
Текст позиции: 1.950-100.0 /-101.0 /-102.0 /-108.0 / -109.0 /-110.0 /-111.0 /-112.0 /-113.0 /-114.0 /-115.0 /-116.0 /-117.0				
0	9.001-683.0	Мотор в сборе 0,9кВт	1.000	ST
Текст позиции: 1.950-107.0				
0		Пополнение запасов прекращенный	1.000	ST
Текст позиции: 1.950-130.0				
1	9.001-874.0	Распределительная коробка в сборе	1.000	ST
2	4.067-063.0	Замена корпуса двигателя К 4.80MD V0	1.000	ST
Текст позиции: 1.950-107.0				
2	4.067-059.0	Корпус двигателя для замены	1.000	ST
Текст позиции: 1.950-100.0 /-101.0 /-102.0 /-108.0 / -109.0 /-110.0 /-111.0 /-112.0 /-113.0 /-114.0 /-115.0 /-116.0 /-117.0 /-130.0 /				
3	6.649-408.0	Кабель со штепселем EPC 2x1	1.000	ST
Текст позиции: 1.950-130.0				
3	4.649-018.0	Кабель комплектный *GB	1.000	ST
Текст позиции: 1.950-102.0 /-109.0 /-113.0 /				
3	4.649-058.0	Кабель комплектный Multiconnector *CH	1.000	ST
Текст позиции: 1.950-101.0 /-108.0 /-111.0 /				
3	4.649-024.0	Кабель комплектный Multiconnector *JP	1.000	ST
Текст позиции: 1.950-107.0				
3	4.649-015.0	Кабель в компл.мультиконтакт	1.000	ST
Текст позиции: 1.950-100.0 /-110.0 /-112.0 /-114.0 /-115.0 /-116.0 /-117.0				
4	4.682-106.0	Монтажная плата	1.000	ST
Текст позиции: 1.950-130.0				
5	6.363-340.0	Прокладка 50 x 2,2 NBR 80	1.000	ST
6	6.363-339.0	Кольцевое уплотнение 60x2,5 -NBR 80	1.000	ST

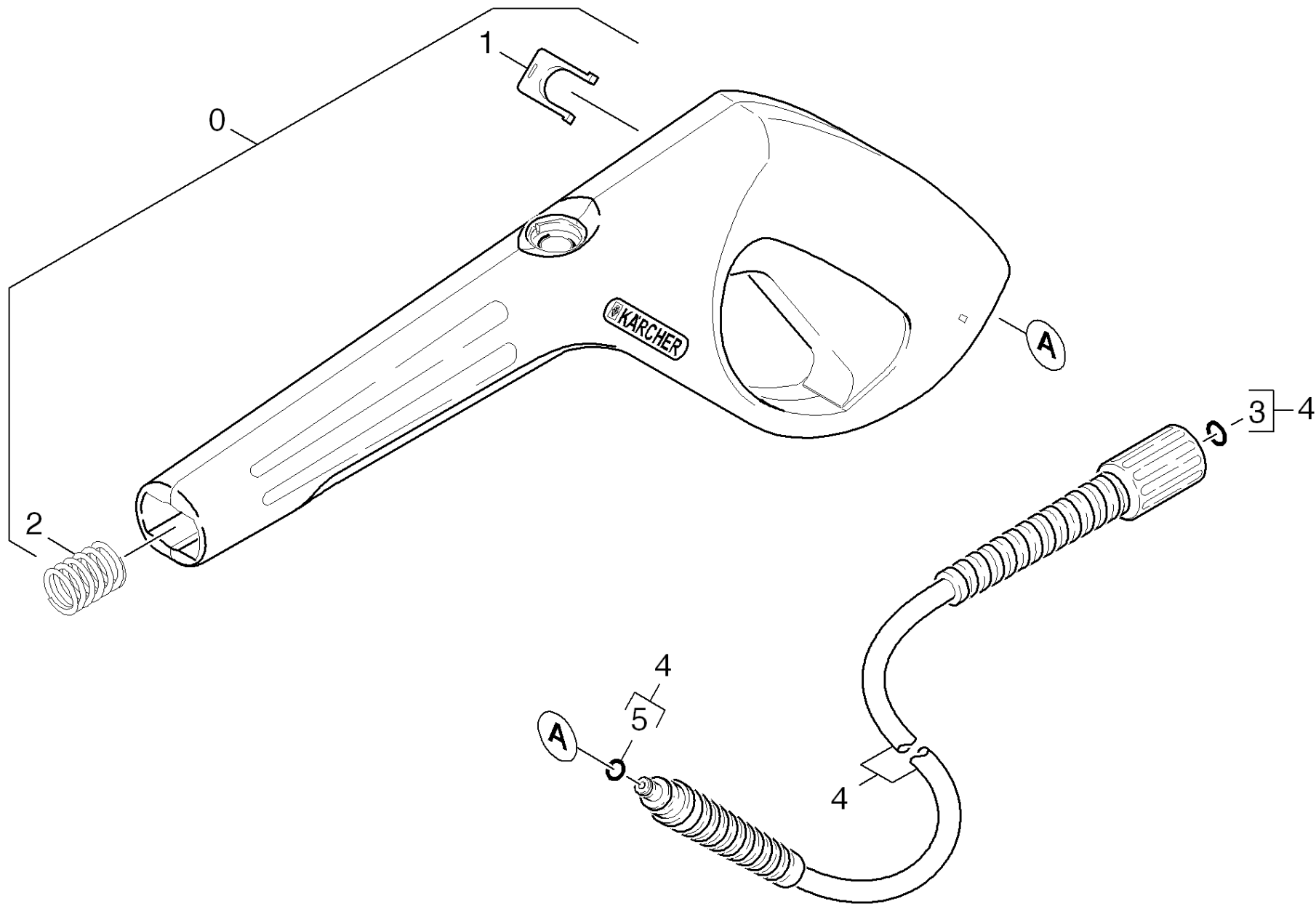
**30 Мотор (0.103-388.0)**

Поз.	Материальный №	Обозначение	Количество	Единица
7	6.303-260.0	Винт 5x26,4	4.000	ST
8	4.120-226.0	Косая шайба в сборе K4.80MD	1.000	ST
9	6.288-112.0	Моторное масло (1 л.)	1.000	ST
10	6.649-410.0	Кабель с конденсатором 2x1	1.000	ST
Текст позиции: 1.950-100.0 /-101.0 /-102.0 /-108.0 / -109.0 /-111.0 /-112.0/-113.0 /-114.0 /-117.0				
11		Пополнение запасов прекращенный	1.000	ST
Текст позиции: 1.950-100.0 /-101.0 /-102.0 /-108.0 -109.0 /-110.0 /-111.0 /-112.0 /-113.0 /-114.0 /-115.0 /-116.0				
11	6.649-538.0	Комплект кабеля с конденсатор *JP	1.000	ST
Текст позиции: 1.950-107.0				



**40 Принадлежности (0.103-389.0)**

Поз.	Обозначение	Количество	Единица	Сведения о варианте
41	Ручной пистолет-распылитель	1.000	ST	
42	Ручной пистолет-распылитель	1.000	ST	VERSION 1
43	Ручной пистолет-распылитель	1.000	ST	VERSION 2
44	Струйная трубка	1.000	ST	
45	Очиститель поверхностей	1.000	ST	T 200
46	Очиститель поверхностей	1.000	ST	T 250
47	Водопроводный фильтр	1.000	ST	



**41 Ручной пистолет-распылитель (0.103-391.0)**

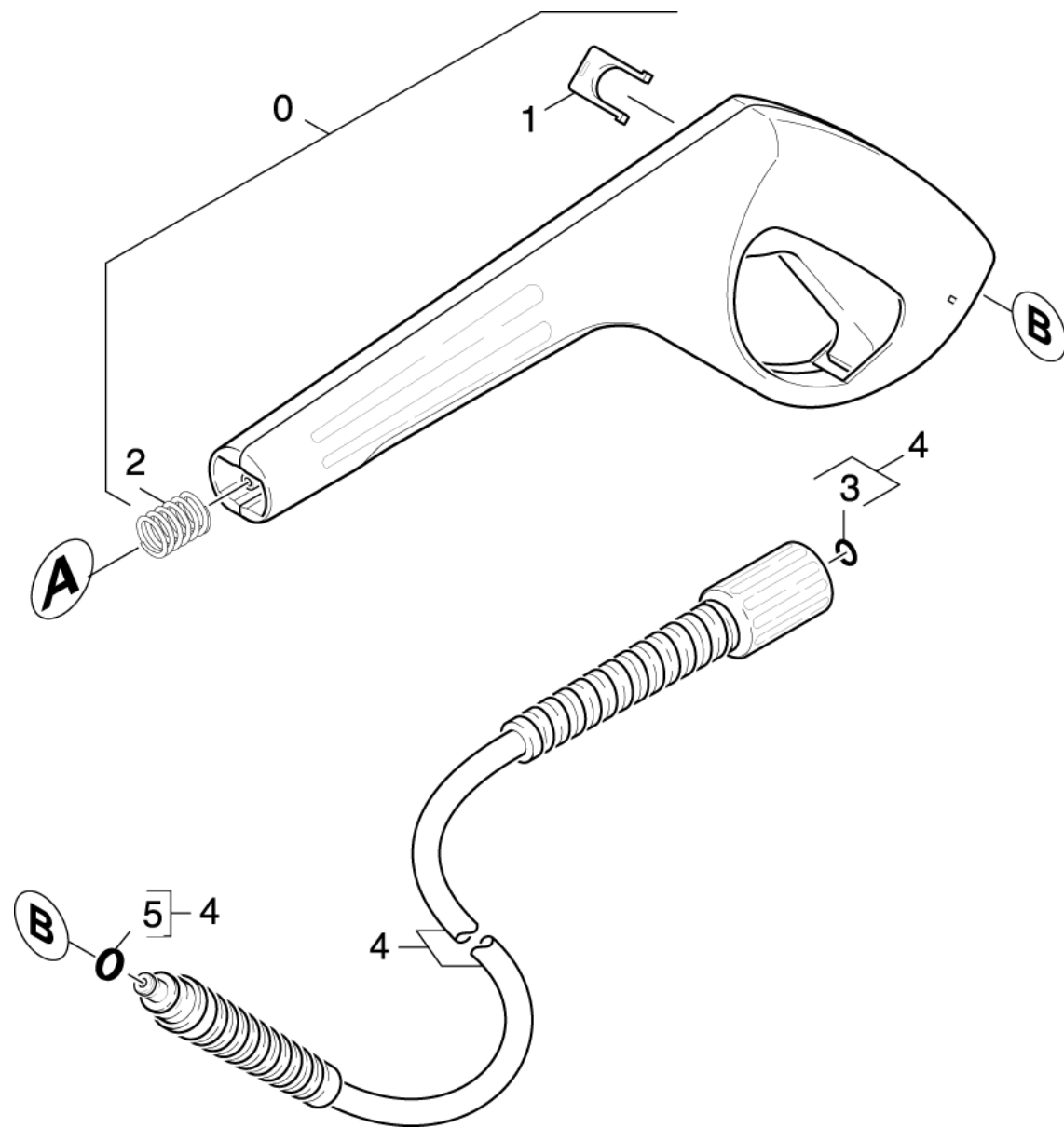
<b>ЗЧ/БЧ</b>	<b>Поз.</b>	<b>Материальный №</b>	<b>Обозначение</b>	<b>Количество</b>	<b>Единица</b>
	0	4.775-542.0	Пистолет M V2 EPC	1.000	ST
Текст позиции: 1.950-130.0					
	1	5.037-164.0	Скоба	1.000	ST
	2	5.332-464.0	Пружина сжатия	1.000	ST
X-X	3	2.880-296.0	Комплект запасных колец круглого сечения	1.000	ST
X-X	4	6.390-463.0	Н 9 шланг высокого давления	1.000	ST
X-X	5	6.363-198.0	Кольцо круглого сечения 6 x 2	1.000	ST

3 Комплект запасных колец круглого сечения (2.880-296.0)

---

Поз.	Материальный №	Обозначение	Количество	Единица	от № WK	до № WK
10	6.362-957.0	Уплотнительное кольцо 10,0 X 2,0-EPDM 85	5.000	ST	0000000000	0000000000

---



## 42 Ручной пистолет-распылитель (0.103-552.0)

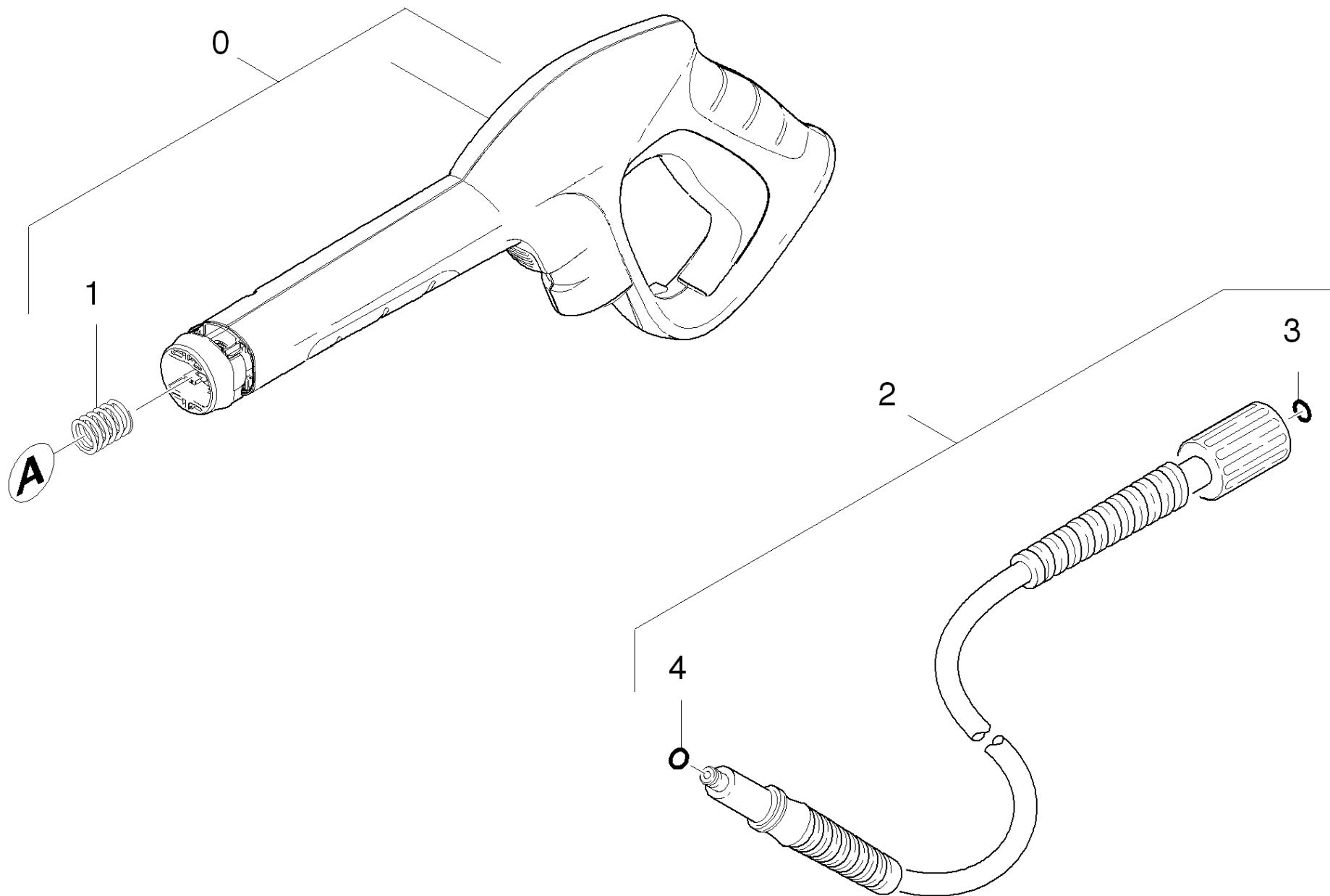
ЗЧ/БЧ	Поз.	Материальный №	Обозначение	Количество	Единица	от № WK	до № WK	Сведения о варианте
	0		Пополнение запасов прекращенный	1.000	СТ	0000000000	0000000000	
	1	5.037-164.0	Скоба	1.000	СТ	0000000000	0000000000	
	2	5.332-464.0	Пружина сжатия	1.000	СТ	0000000000	0000000000	
X-X	3	2.880-296.0	Комплект запасных колец круглого сечения	1.000	СТ	0000000000	0000000000	
	4	4.440-673.0	Шланг высокого давления М 12 м/16 Мпа Ка	1.000	СТ			(12 м)
X-X	4	6.390-463.0	Н 9 шланг высокого давления	1.000	СТ	0000000000	0000000000	9,0М
X-X	5	6.363-198.0	Кольцо круглого сечения 6 x 2	1.000	СТ	0000000000	0000000000	

3 Комплект запасных колец круглого сечения (2.880-296.0)

---

Поз.	Материальный №	Обозначение	Количество	Единица	от № WK	до № WK
10	6.362-957.0	Уплотнительное кольцо 10,0 X 2,0-EPDM 85	5.000	ST	0000000000	0000000000

---





## 43 Ручной пистолет-распылитель (0.105-821.0)

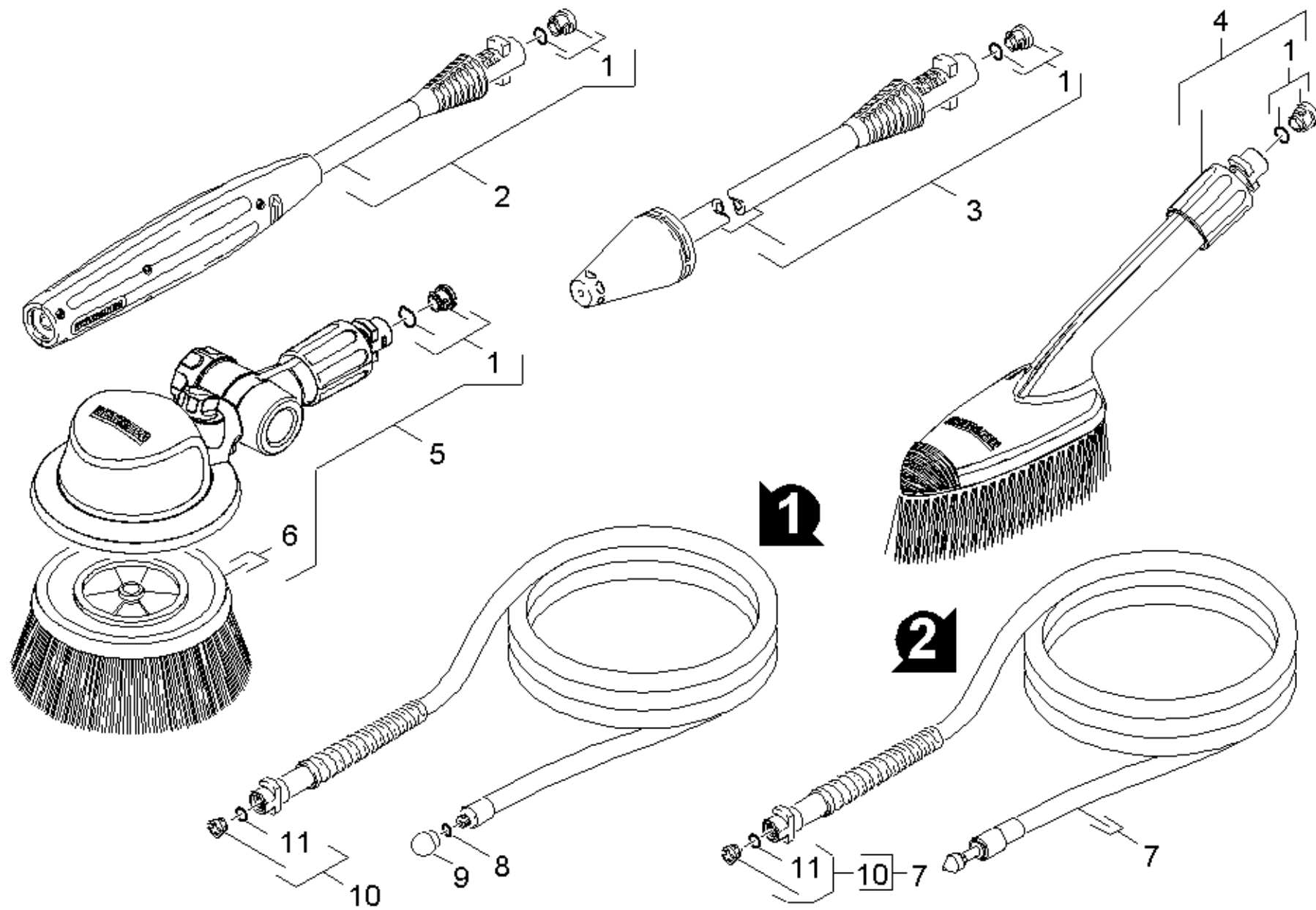
ЗЧ/БЧ	Поз.	Материальный №	Обозначение	Количество	Единица
	0	2.641-961.0	Пистолет заменитель better *JP	1.000	ST
Текст позиции: 1.950-107.0					
X-X	0	2.642-172.0	G 160 Q пистолет Quick Connect	1.000	ST
	1	5.332-464.0	Пружина сжатия	1.000	ST
	2	6.391-878.0	Шланг высокого давления 14/10 40AC	1.000	ST
Текст позиции: 1.950-107.0					
X-X	2	2.641-706.0	Шланг высокого давления 16МПа/9м	1.000	ST
X-X	3	2.880-296.0	Комплект запасных колец круглого сечения	1.000	ST
X-X	4	6.363-410.0	Кольцо круглого сечения 5,7x1,78 NBR 90	1.000	ST

3 Комплект запасных колец круглого сечения (2.880-296.0)

---

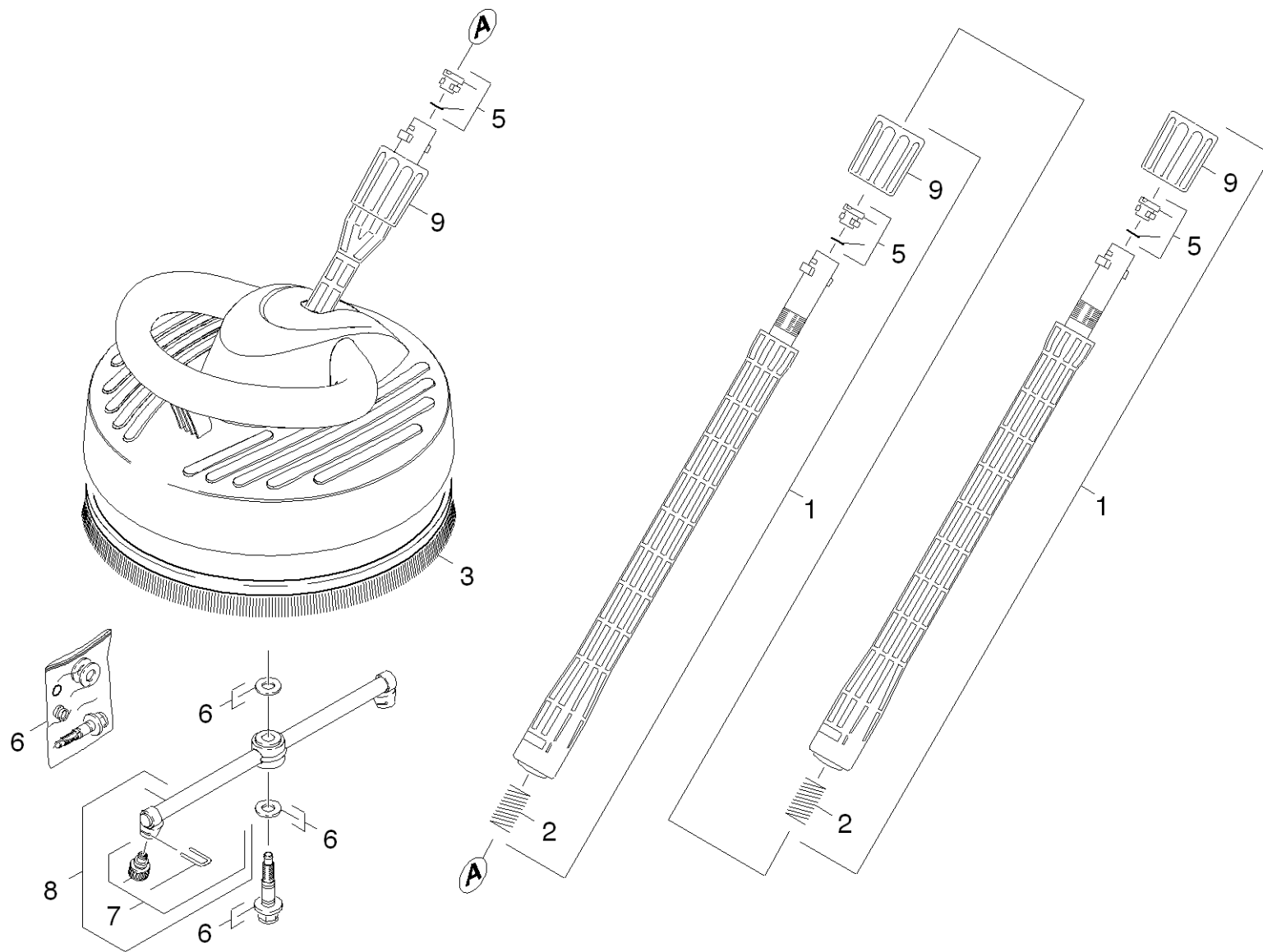
Поз.	Материальный №	Обозначение	Количество	Единица	от № WK	до № WK
10	6.362-957.0	Уплотнительное кольцо 10,0 X 2,0-EPDM 85	5.000	ST	0000000000	0000000000

---



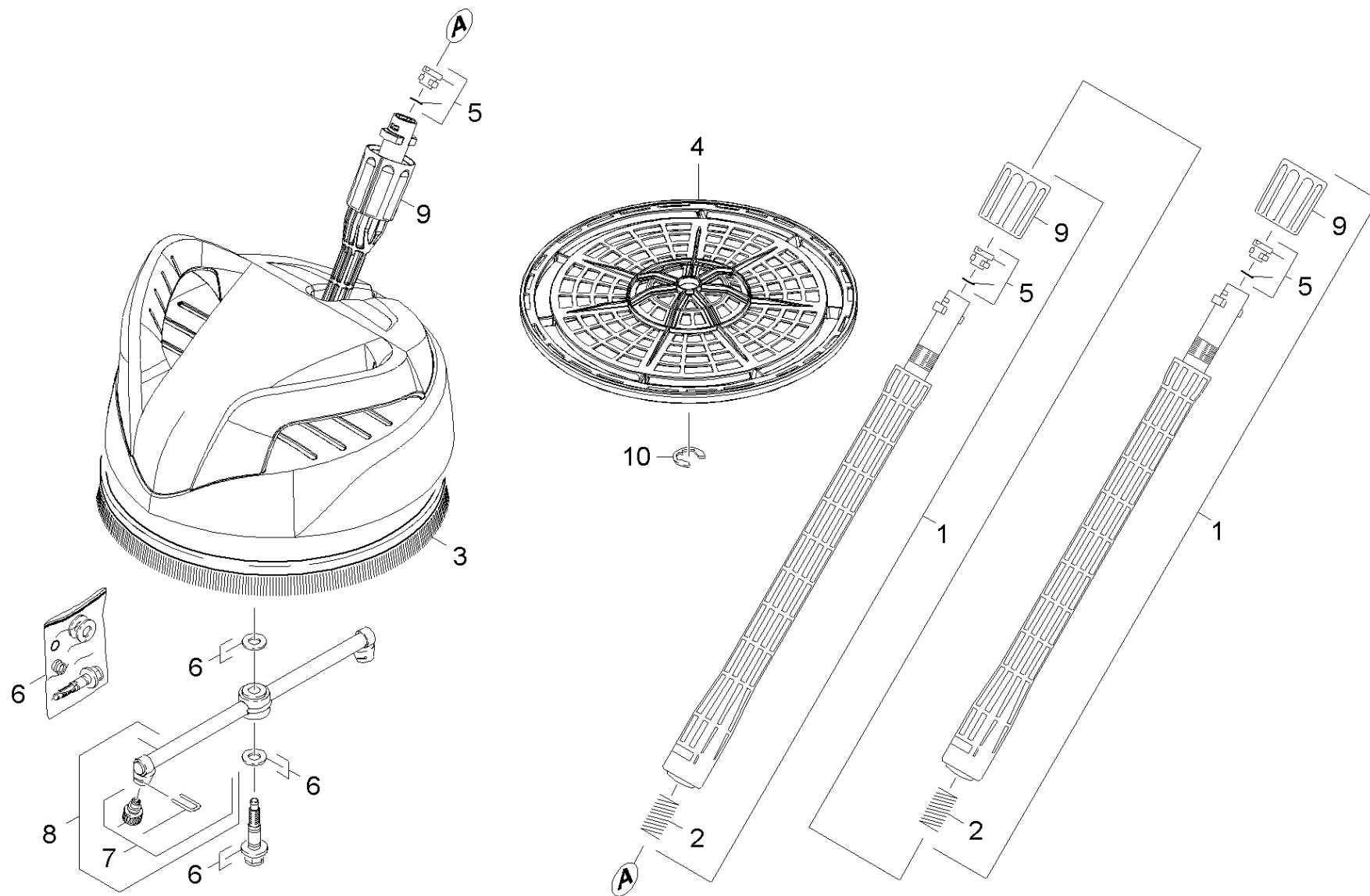
## 44 Струйная трубка (0.103-392.0)

ЗЧ/БЧ	Поз.	Материальный №	Обозначение	Количество	Единица	Сведения о варианте
X-X	1	2.640-729.0	Комплект колец круглого сечения	1.000	ST	
X	2	4.760-725.0	Струйная трубка VPS K3 025	1.000	ST	
X	2	4.760-534.0	VPS K3 0287 K	1.000	ST	
Текст позиции: 1.950-107.0						
	3	4.764-260.0	Роторное сопло	1.000	ST	
X-X	4	2.640-589.0	Продольная щетка	1.000	ST	
X-X	5	2.640-907.0	Щетка BEST	1.000	ST	
	6	5.762-331.0	Щеточный держатель	1.000	ST	
X-X	7	2.637-767.0	PC 15 набор для чистки труб	1.000	ST	15 m
X-X	7	2.637-729.0	PC 7.5 набор для чистки труб	1.000	ST	7,5 m
	8	6.362-388.0	Кольцо круглого сечения 8,0 x 1,5	1.000	ST	
	9	5.763-022.0	Сопло Kaercher	1.000	ST	
	10	2.883-112.0	КЗЧ к резьбовой пробке	1.000	ST	
	11	6.362-642.0	Кольцо круглого сечения диам. 7,65 x 1,7	1.000	ST	



## 45 Очиститель поверхностей (0.104-509.0)

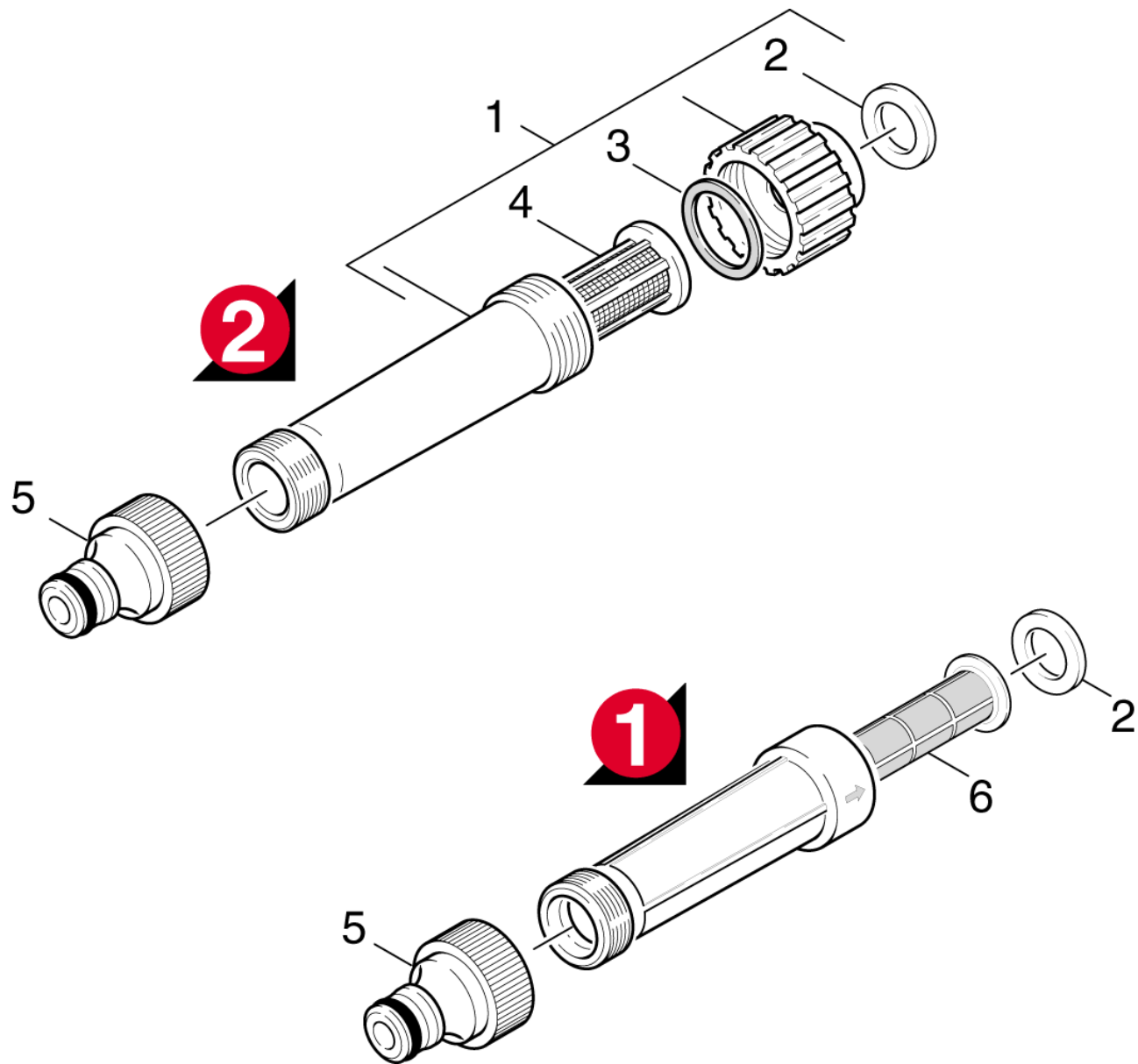
ЗЧ/БЧ	Поз.	Материальный №	Обозначение	Количество	Единица	Текст сноски
X-X	1	4.760-262.0	Удлинительная трубка 0,5 м	2.000	СТ	
	2	5.332-464.0	Пружина сжатия	2.000	СТ	
	3	6.371-086.0	Линейчатая щетка	1.000	СТ	
X-X	5	2.640-729.0	Комплект колец круглого сечения	3.000	СТ	
	6	2.883-994.0	Набор запасных частей набор уплотнителей	1.000	СТ	
	7	2.640-727.0	Запасные части форсунки T-Racer 015	1.000	СТ	СЕРЫЙ
	7	2.641-556.0	кзч для насадки 027	1.000	СТ	ЧЕРНЫЙ ЦВЕТ
	8	2.885-003.0	Набор запасных частей ротор нейтральный	1.000	СТ	
	9	5.311-214.0	Гайка	3.000	СТ	



## 46 Очиститель поверхностей (0.110-230.0)

ЗЧ/БЧ	Поз.	Материальный №	Обозначение	Количество	Единица	от № WK	до № WK	Текст сноски
X-X	1	4.760-262.0	Удлинительная трубка 0,5 м	2.000	ST	0000000000	0000000000	
	2	5.332-464.0	Пружина сжатия	2.000	ST	0000000000	0000000000	
	3	6.371-086.0	Линейчатая щетка	1.000	ST	0000000000	0000000000	
	4	5.394-865.0	Решетка T 250 Plus	1.000	ST	0000000000	0000000000	
X-X	5	2.640-729.0	Комплект колец круглого сечения	3.000	ST	0000000000	0000000000	
	6	2.883-963.0	Набор уплотнителей T-RACER	1.000	ST	0000000000	0000000000	
	7	2.640-727.0	Запасные части форсунки T-Racer 015	1.000	ST	0000000000	0000000000	СЕРЫЙ
	7	2.640-642.0	Запасные части форсунки T-Racer 020	1.000	ST	0000000000	0000000000	ЖЕЛТЫЙ
	8	2.885-182.0	Набор запасных частей ротор T 250 plus	1.000	ST	0000000000	0000000000	
	9	5.311-214.0	Гайка	3.000	ST			
	10	7.343-206.0	Стопорная шайба 12	1.000	ST			





**47 Водопроводный фильтр (0.109-020.0)**

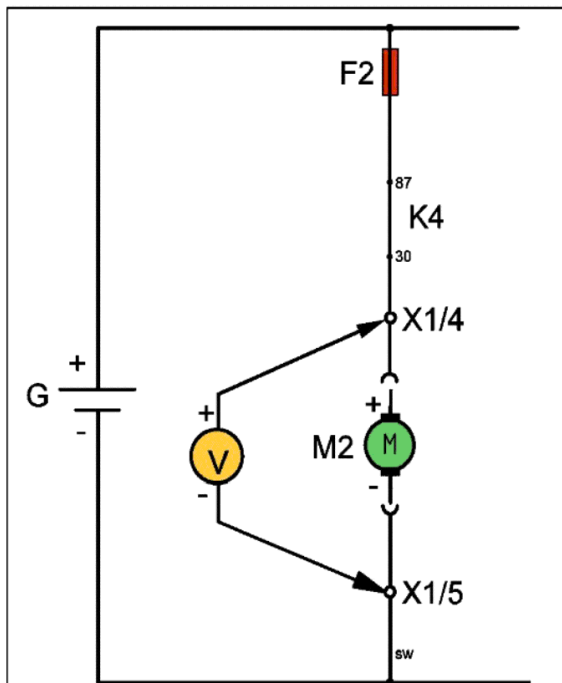
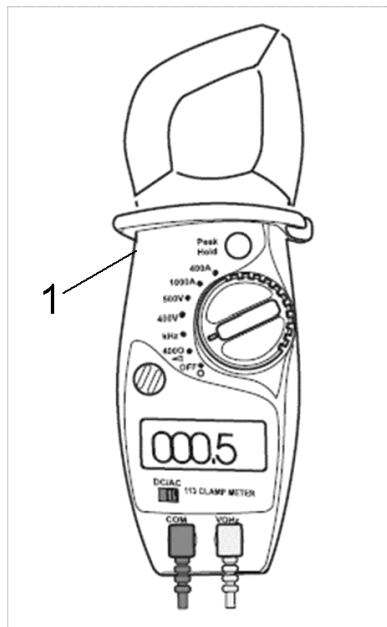
ЗЧ/БЧ	Поз.	Материальный №	Обозначение	Количество	Единица	от № WK	до № WK
X-X	1	4.730-059.0	Водопроводный фильтр	1.000	ST	0000000000	0000000000
	2	5.363-545.0	Прокладка	1.000	ST	0000000000	0000000000
	3	5.363-336.0	Прокладка	1.000	ST	0000000000	0000000000
X	4	5.731-050.0	Водяной фильтр	1.000	ST	0000000000	0000000000
X-X	5	6.465-031.0	Соединительный элемент 3/4	1.000	ST	0000000000	0000000000
	6		Пополнение запасов прекращенный	1.000	ST	0000000000	0000000000

200 Специальные инструменты (0.120-620.0)

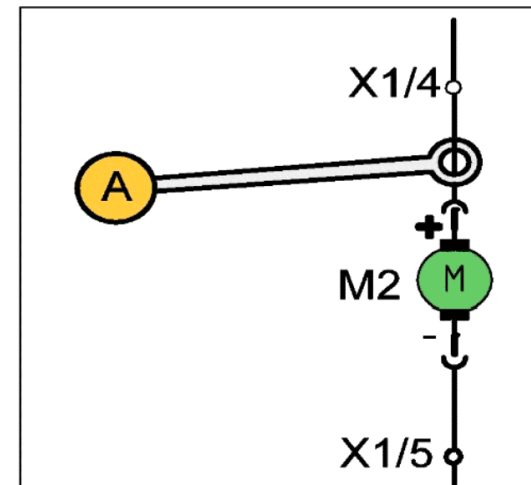
---

Поз.	Обозначение	Количество	Единица
200	Инструмент измерительный прибор ток AC/D	1.000	СТ
210	Инструмент отвёртка T15	1.000	СТ
220	Инструмент испытательное устройство элек	1.000	СТ

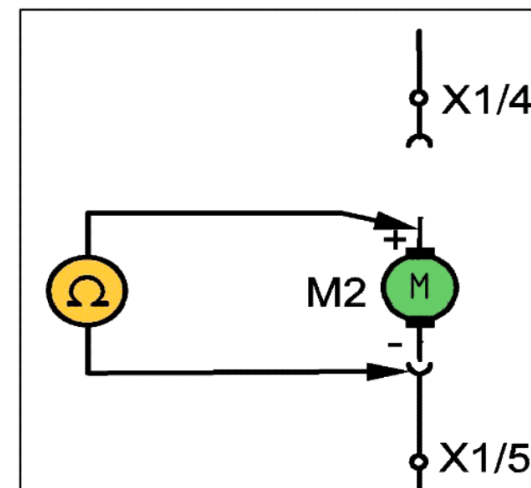
---



Spannungsmessung / Measuring voltage  
Mesure de voltage / Ensayo de la tension



Strommessung / Measuring electrical  
current / Mesure de courant / Ensayo  
de la corriente



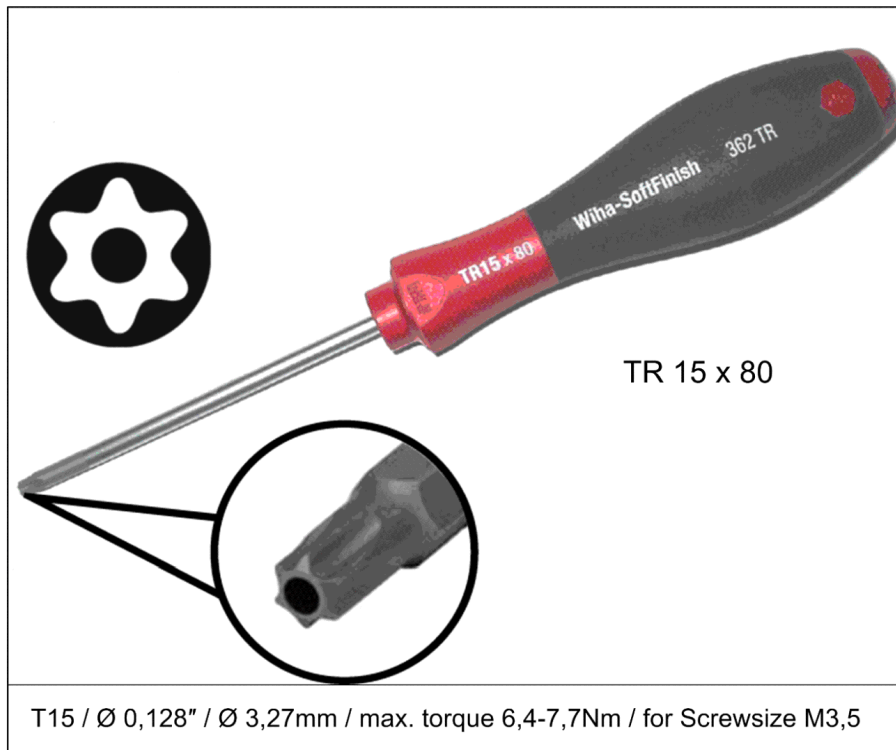
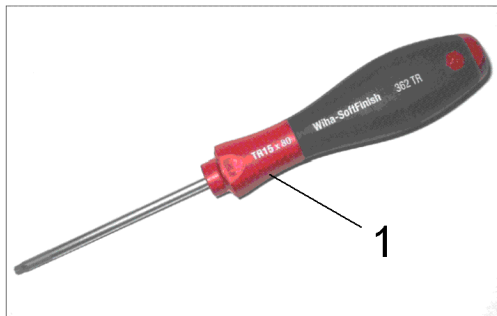
Widerstandsmessung / Measuring  
resistance / Mesure de résistance /  
Ensayo de la resisitividad

200 Инструмент измерительный прибор ток AC/D (0.120-008.0)

---

Поз.	Материальный №	Обозначение	Количество	Единица
1	6.803-022.0	Токоизмерительные клещи AC/DC, A, V, Ohm	1.000	шт

---



210 Инструмент отвёртка T15 (0.120-167.0)

---

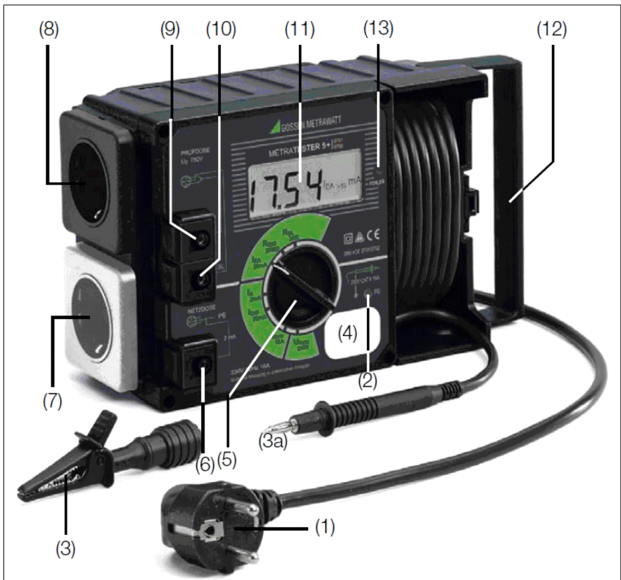
Поз.	Материальный №	Обозначение	Количество	Единица
1	6.815-116.0	Отвёртка T15	1.000	шт

---



Das Prüfgerät ist zum Prüfen und Messen an instandgesetzten oder geänderten elektrischen Geräten nach DIN VDE 0701 oder DIN VDE 0702 bestimmt. Gemäß diesen Vorschriften müssen nach einer Instandsetzung oder Änderung elektrischer Geräte der Schutzleiterwiderstand, der Isolationswiderstand, der Ersatz-Ableitstrom und bei Datenverarbeitungseinrichtungen und Büromaschinen die Spannungsfreiheit berührbarer leitfähiger Teile gemessen werden.

The tester is intended for the testing and measurement of repaired or modified electrical devices in accordance with DIN VDE 0701-702. These regulations require the measurement of protective conductor resistance, insulation resistance and equivalent leakage current for repaired or modified electrical devices, as well as testing for the absence of voltage at exposed, conductive parts for data processing systems and office machines.



(2) Signallampe PE zur Prüfung des Schutzleiters  
Die Signallampe PE leuchtet, wenn zwischen der berührten Kontaktfläche (4) und dem Schutzkontakt des Netzanschlusstekers (1) eine Potentialdifferenz von  $\geq 100$  V besteht.

(3) Krokodilklemme (Greifklemme zum Aufstecken auf die Prüfspitze)  
Mit der Krokodilklemme schließen Sie, zur Messung des Schutzleiterwiderstandes, das Gehäuse des Prüflings an. Achten Sie dabei auf guten Kontakt.

(4) Kontaktfläche für Fingerkontakt  
Beim Berühren der Kontaktfläche leuchtet die Signallampe (2), wenn zwischen dem Schutzleiter PE des Netzanschlusstekers (1) und der berührten Kontaktfläche eine Potentialdifferenz von  $\geq 100$  V besteht. Die Kontaktfläche ist von allen Anschlüssen und von der Messschaltung galvanisch getrennt und entspricht somit der Schutzklasse III

Prüfen des Schutzleiterpotentials  
Berühren Sie mit dem Finger die Kontaktfläche (4) und gleichzeitig ein geerdetes Teil (z.B. Wasserleitung). Die Signallampe PE (2) darf dabei nicht leuchten! Das Potential zwischen dem Schutzleiter des Netzanschlusstekers (1) und der Kontaktfläche (4) ist dann  $\leq 100$  V.

(2) PE Signal Lamp for Protective Conductor Testing  
The PE signal lamp lights up, if a potential difference of  $\geq 100$  V occurs between the contacting surface (4) and the earthing contact at the mains plug (1).

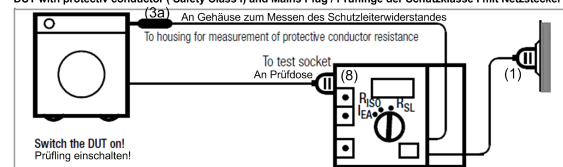
(3) Alligator clip (gripper clip for attachment to the test probe)  
Connect the housing of the device under test with the alligator clip for measurement of protective conductor resistance.

(4) Contacting Surface for Contact Finger  
The PE signal lamp (2) lights up, if a potential difference of  $\geq 100$  V occurs between the PE protective conductor at the mains plug (1) and the contacting surface. The contacting surface is electrically isolated from all terminals, as well as from the measuring circuit, and thus conforms to protection class III!  
Testing Protective Conductor Potential  
Bring the contact finger into contact with the contacting surface (4) and, at the same time, with a grounded object (e.g. a water pipe). The PE signal lamp (2) must not light up! Potential between the mains plug protective conductor (1) and the contacting surface (4) is then  $\leq 100$  V.

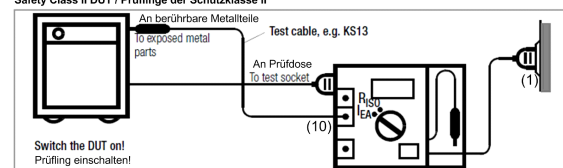
Anschließen des Prüflings (A) an das Prüfgerät  
Für die Messung von Schutzleiterwiderstand, Isolationswiderstand und Ersatz-Ableitstrom

Connecting the Device Under Test to the Test Instrument  
for the measurement of protective conductor resistance, insulation resistance and equivalent leakage current

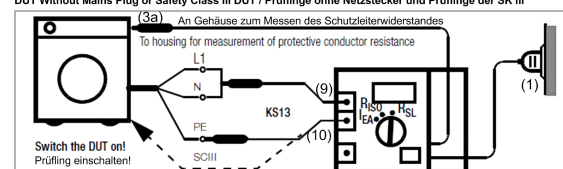
DUT with protective conductor ( Safety Class I) and Mains Plug / Prüflinge der Schutzklasse I mit Netzstecker



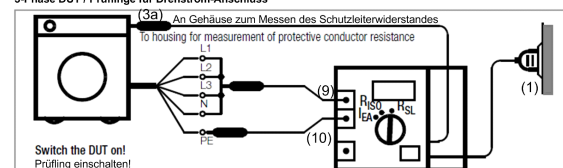
Safety Class II DUT / Prüflinge der Schutzklasse II



DUT Without Mains Plug or Safety Class III DUT / Prüflinge ohne Netzstecker und Prüflinge der SK III



3-Phase DUT / Prüflinge für Drehstrom-Anschluss





220 Инструмент испытательное устройство элек (0.120-160.0)

---

Поз.	Материальный №	Обозначение	Количество	Единица
1	6.803-034.0	Электрическое испытательное устройство М	1.000	шт

---